

LP BULLETIN

E-NEWSLETTER_LANGUAGE POINT MILAN



WHAT'S
NEW?

TRA PANDEMIA E
NUOVE SFIDE

MESSAGE FROM THE LANGUAGE POINT DIRECTOR

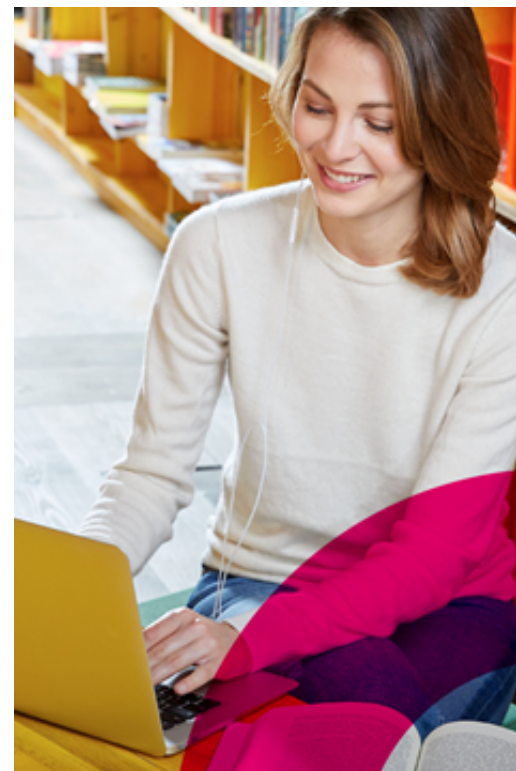
by Ivana Rita Perego

Gentilissimi,

L'avvio dell'anno scolastico 2020-2021 ha visto tutti i docenti di ogni ordine e grado, adattarsi alle **numerose sfide** che l'attuale pandemia ci sta mettendo davanti quotidianamente. In questo periodo di **incertezze e cambiamenti**, vogliamo aggiornarvi su alcune novità.

SCelta LIBERA DELLE DATE PER GLI ESAMI CAMBRIDGE ASSESSMENT ENGLISH

Flessibilità è indubbiamente la parola chiave per tutto ciò che riguarda la didattica attuale e, inevitabilmente, anche per il mondo delle **certificazioni linguistiche**. A tale proposito, ci teniamo a segnalare che **Cambridge Assessment English** ci ha concesso la **massima flessibilità** per la gestione delle sessioni d'esame, avendo così la possibilità di scegliere liberamente la data in cui organizzarle in formato paper-based.





CONTACT

INFO@LANGUAGEPOINT.EU

02/29521559 - 02/87387922

#STAYSAFE

#STAYSUPPORTIVE

#STAYEXCELLENT

FIND OUT OUR NEW WEBSITE
WWW.LANGUAGEPOINT.EU

Contattateci per concordare il periodo e la data più convenienti per Voi. Rimane aperta anche la possibilità di organizzare gli esami in formato computer-based, per tempistiche più rapide.

Vi ricordiamo che **fino a luglio 2021, tutte le quote di adesione agli esami Cambridge Assessment English rimarranno le stesse del 2020.**

CEMDESK: LA PIATTAFORMA ONLINE PER L'ISCRIZIONE DEI VOSTRI STUDENTI AGLI ESAMI CAMBRIDGE ASSESSMENT ENGLISH

Un'altra espressione chiave di questa pandemia è **'essere a portata di click'**. Mai come in questo periodo ci siamo ritrovati catapultati in un processo di **digitalizzazione capillare** per la stragrande maggioranza delle attività e, a questo proposito, siamo lieti di presentarvi **Cemdesk**, il nostro nuovo tool per la **gestione autonoma delle iscrizioni dei candidati agli esami Cambridge Assessment English direttamente online**, con anche la possibilità di monitorare le comunicazioni, le scadenze, i pagamenti, i *confirmation of entry* e il rilascio dei risultati in **totale autonomia**. Vi invitiamo a visitare la seguente pagina e a registrare l'anagrafica del vostro Istituto per avere da subito tutto a portata di click:

<https://cemdesk.com/languagepoint/registro/academias/>.

Successivamente vi sarà inviato un codice d'accesso.

UN WORKSHOP SUL NUOVO FORMATO DEGLI ESAMI A2 KEY E B1 PRELIMINARY

Siamo anche lieti di riproporre un workshop il prossimo **21 Dicembre 2020** sul **'Nuovo formato 2020 degli esami Cambridge Assessment A2 Key (KET) e B1 Preliminary (PET)'**, nel caso in cui ve lo foste perso in precedenza. Accanto a Ivana Rita Perego, Direttrice Generale e Centre Exam Manager, Language Point ospiterà come relatrice **Lauren Nankivell**, Area Manager di Cambridge Assessment English per le regioni Lombardia, Piemonte e Valle d'Aosta. Lauren Nankivell presenterà le novità dei due esami in termini di struttura dell'esame e di preparazione e darà ampio spazio a domande e risposte per chiarire eventuali dubbi.

Il webinar, aperto a tutti i Docenti e coordinatori, si terrà da remoto attraverso la piattaforma Zoom, **in data 21 Dicembre 2020 alle ore 15:30**. Vi ringraziamo per l'attenzione e con l'auspicio di ritrovarvi numerosi **lunedì 21/12/20**, anche per uno scambio di auguri natalizi, Vi invitiamo a registrarvi al seguente link:

<https://zoom.us/meeting/register/tJcpf-uorTwtGNivEYVV85H56husjdtvodj6>

UN SONDAGGIO SULLE NECESSITA' DEI PREPARATION CENTRES

Cambridge Assessment English e Cambridge University Press hanno creato un sondaggio destinato ai Preparation Centre, con lo scopo di raccogliere le vostre **specifiche necessità** in modo da aiutare Cambridge Assessment English a pianificare iniziative future di natura logistica e didattica.

Il sondaggio, che **richiede circa 15 minuti** per essere compilato, sarà aperto fino al 13 Dicembre e invitiamo tutti a prenderne parte. Cambridge darà infatti la possibilità a tutti i partecipanti di scegliere e ricevere un **corso di formazione Cambridge Inspire** (della durata di 25 ore) **completamente gratuito**.

Di seguito il link alla survey: <http://research.cupitaly.it/s3/preparation-centre-survey>.

Ringraziandovi dell'attenzione, rimaniamo a completa disposizione per eventuali chiarimenti.

Language Point